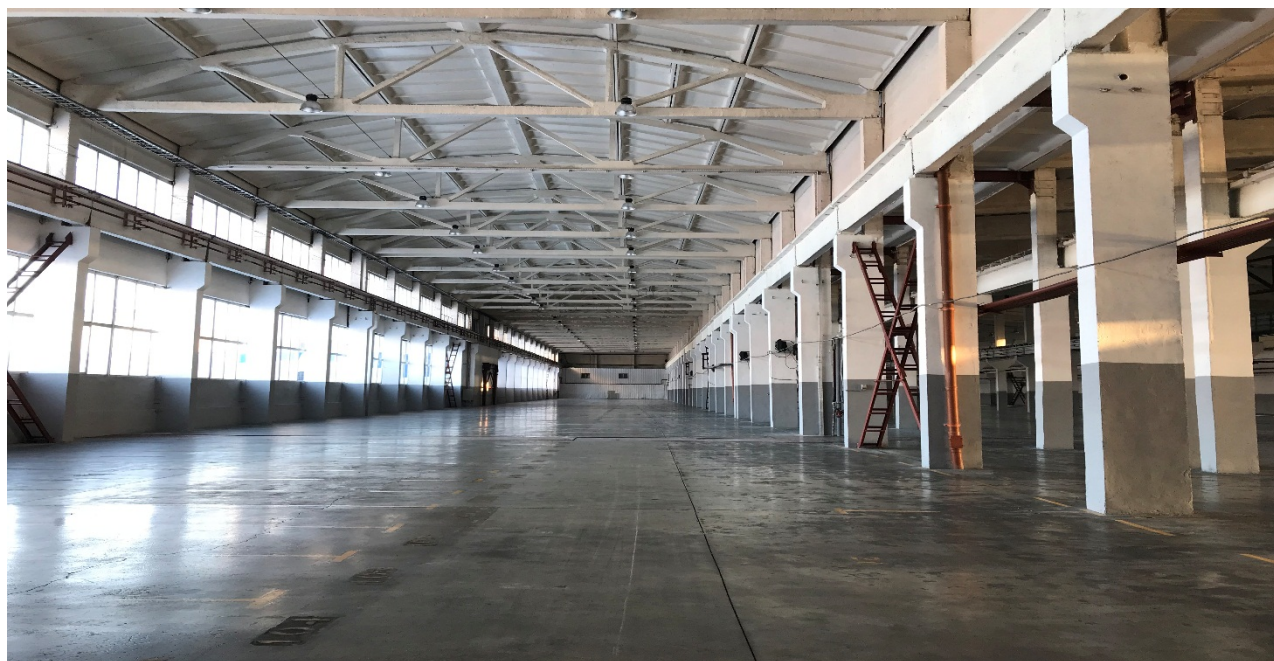


АРЕНДА ПРОИЗВОДСТВЕННО-СКЛАДСКОГО ПОМЕЩЕНИЯ
№10

10244,82 м² с Ж/Д ПУТЯМИ И МОСТОВЫМИ КРАНАМИ

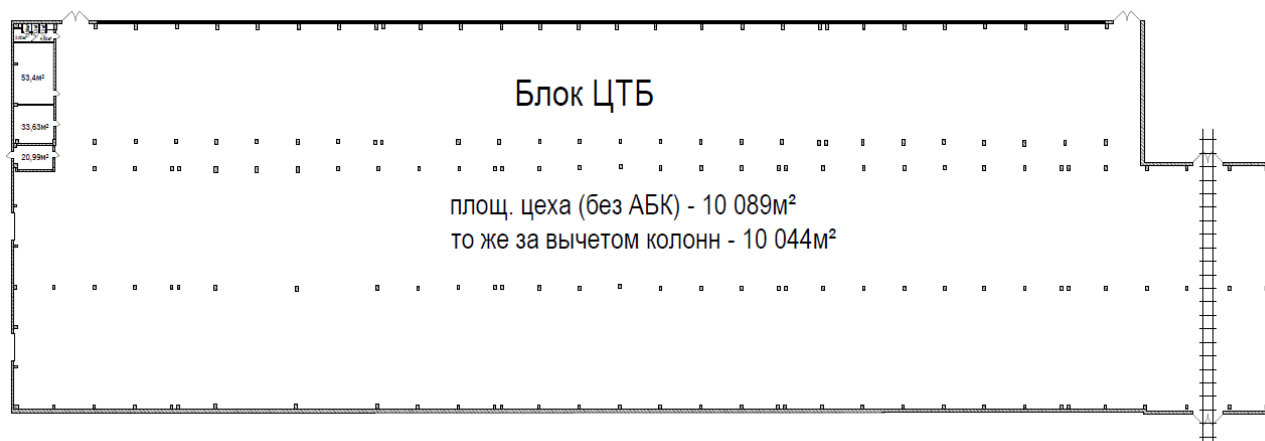




ХАРАКТЕРИСТИКИ ПОМЕЩЕНИЯ

- Общая площадь помещения **10244,82 м²** (производственная площадь 10122,82м² + площадь вспомогательных помещений 122 м²)
- Этажность помещения – 1этаж
- Тип кровли – ЖБИ, профнастил
- Высота до низа фермы: в пролете №1 и №2 -8,9 м, в пролете №3-10,4 м.
- Шаг колонн – 6 м
- Наличие подкрановых путей
- Электричество 1200 кВт (с возможностью увеличения)
- Полы – бетон, "антипыль"
- Ворота в количестве 8 шт. (2ж/д - высота 5 м, ширина 4 м, 5шт.- высота 4,5 м, ширина 4 м, 1шт.- высота 3,2 м, ширина 3,2 м)
- Ж/д путь входит в склад
- Фронт выгрузки – 2 вагона
- Помещение имеет: отопление, водоснабжение, канализацию, вентиляцию, пожарную систему, ip -телефонию, скоростной интернет
- Комфортабельные офисные помещения
- Огороженная, освещенная территория
- Круглосуточное видеонаблюдение
- Столовая, общежитие

ПЛАН ПОМЕЩЕНИЯ



Стоимость аренды за 1 кв.м. в месяц без учета НДС:

- производственные (складские) помещения – 480 руб.
- вспомогательные (офисные) помещения – 850 руб.

Тарифы на коммунальные услуги:

Наименование	ед. изм.	без НДС	НДС 20%	с НДС	Цена за ед. изм.
отопление	Гкал	2002,89	400,58	2403,47	2403,47
подпитка	м ³	83,20	16,64	99,84	99,84
хоз. вода	м ³	31,12	6,22	37,34	37,34
фек. стоки	м ³	32,31	6,46	38,77	38,77
эл. снабжение	кВт. ч.	7,43	1,49	8,92	8,92

Место нахождения: Московская область, г. Ступино, ул. Транспортная, владение 22/2 (80 км. МКАД по Каширскому шоссе, трасса М4-Дон)



Для обсуждения звоните по тел: **8 (495) 768-30-50**